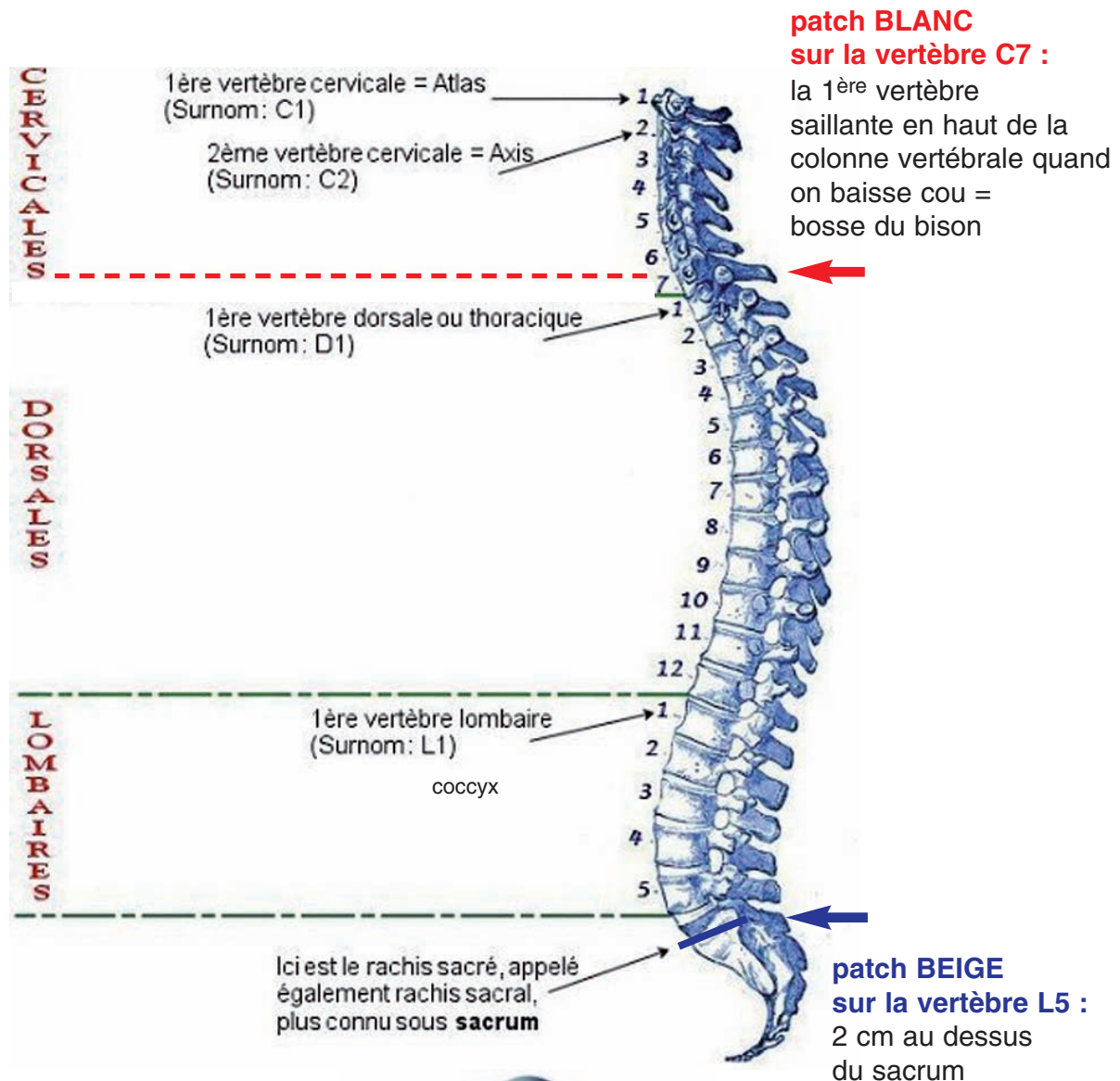


# pose des patches ENERGY pour remettre les polarites en place

## protocole 3 jours de suite

- 1- le matin apres la douche, sur peau propre et sèche
- 2- poser le patch BLANC sur C7 et le BEIGE 2 cm au-dessus du sacrum
- 3- enlever les patches 1 heure avant de se coucher
- 4- 2eme jour : recommencer la même chose
- 5- 3eme jour recommencer la même chose



**A la pose des patches**  
boire un grand verre  
d'eau et régulièrement,  
des petites quantités  
dans la journée.

**Retirer les patches**  
1 heure avant  
de se coucher

